

コワーキング

コミュニティ

ホテル

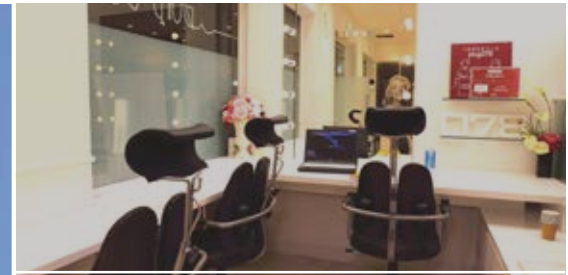
Co-working x Community x Hotel

Workcation

in SHIN-KOBE



plug078



コワーキング

コミュニティ

ホテル

Co-working x Community x Hotel


関西初！ハイクラスホテルの客室でコワーキングオフィスを展開
リアル × オンラインのコミュニティを融合した
「新たなコト・エモ」が生まれる場所。

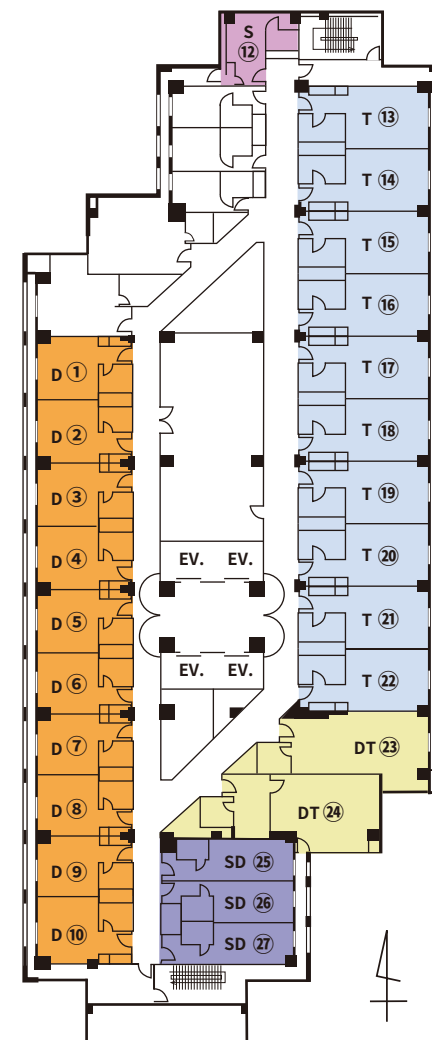
Staying & Working (個室)

ANAクラウンプラザホテル神戸の客室をパーソナルスペースとしオフィスに。

またそのまま宿泊することもできます。

ロビー階のコワーキング施設も無料利用できます。

月額賃料(税込)	 シングル15~18㎡	1室	124,300円
	 セミダブル20㎡	3室	138,600円
	 ダブル22㎡	10室	151,800円
	 スーベリアツイン31㎡	10室	213,400円
	 デラックスツイン40~44㎡	2室	287,100円



Office room

レイアウト例／プライベート個室15~18㎡



コンパクトな自分専用の滞在型ワーケーションオフィスに最適です。
消防法によりご希望どおりの設置ができない場合もございます。



客室画像は標準イメージ/レイアウト変更なし

月額賃料(税込) 124,300円
1泊あたり4,143円

イラストはイメージです

泊まれるオフィス

- ホテル客室を「レンタルオフィス」化したサービスです
- 家具持込み・ベッド撤去可能(要事前相談)

サービスが全部付き! オフィスの魅力!

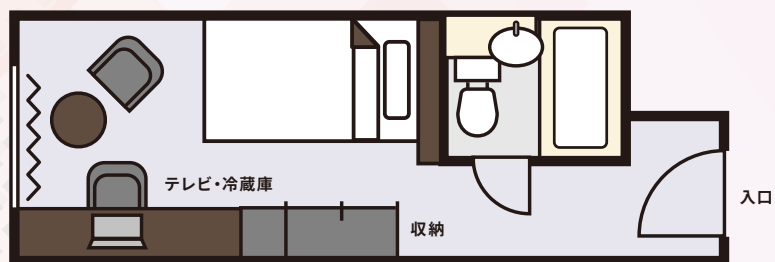
- ✓ 駐車場代金(2万円) **無料**
- ✓ 電気、水道、Wi-Fi代 **無料**
- ✓ 週1回の清掃、アメニティ交換 **無料**
- ✓ 家具・寝具など客室備品そのまま利用 **無料**
- ✓ 住所利用 **無料**
- ✓ 4F洗濯機、ミニキッチン利用 **無料**
- ✓ 4Fコワーキング施設利用 **無料**
- ✓ ホテル直営レストラン・宴会場20% **優待**
- ✓ ワーキングコミュニティplug078交流会参加 **無料**
- ✓ ビジネススタッフサポート有 ※郵便転送代行、翻訳、デザインなど(有料)
- ✓ 神戸を一望とする眺望 ※場所によってお部屋からの眺望は異なります。

Office room

レイアウト例／プライベート個室20㎡



トイレ・バス・洗面



家具の配置次第で、ワークとレスト、それぞれ専用のスペースになりそうな細長いお部屋。
消防法によりご希望どおりの設置ができない場合がございます。



月額賃料(税込) 138,600円
1泊あたり4,620円

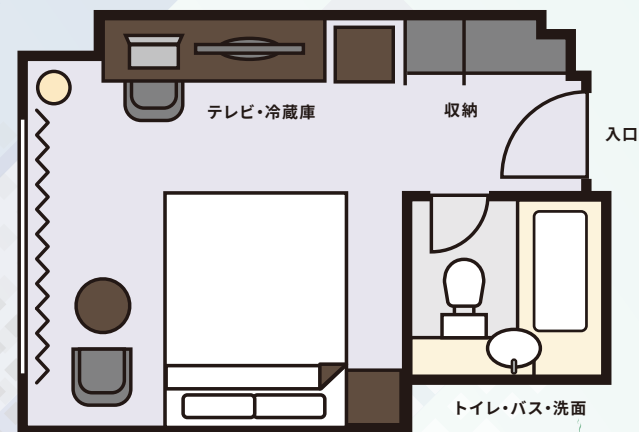
客室画像は標準イメージ/レイアウト変更なし



月額賃料(税込) 151,800円
1泊あたり5,060円

Office room

レイアウト例／プライベート個室22㎡



トイレ・バス・洗面

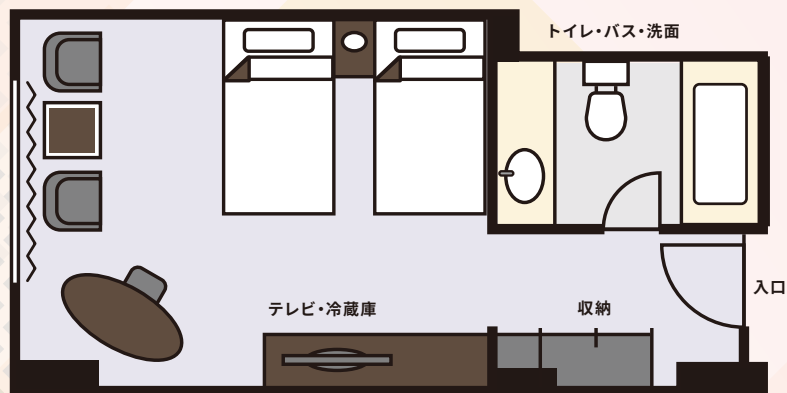


くつろいでお仕事をしたい方へ。ゆったりワーケーションを可能にする窓の大きなお部屋。
消防法によりご希望どおりの設置ができない場合がございます。

客室画像は標準イメージ/レイアウト変更なし

Office room

レイアウト例／プライベート個室31㎡



2名～オフィスにピッタリ。しっかり区分けできる広さでそれぞれのプライベートも確保可能。消防法によりご希望どおりの設置ができない場合がございます。



月額賃料(税込) 213,400円
1泊あたり7,113円

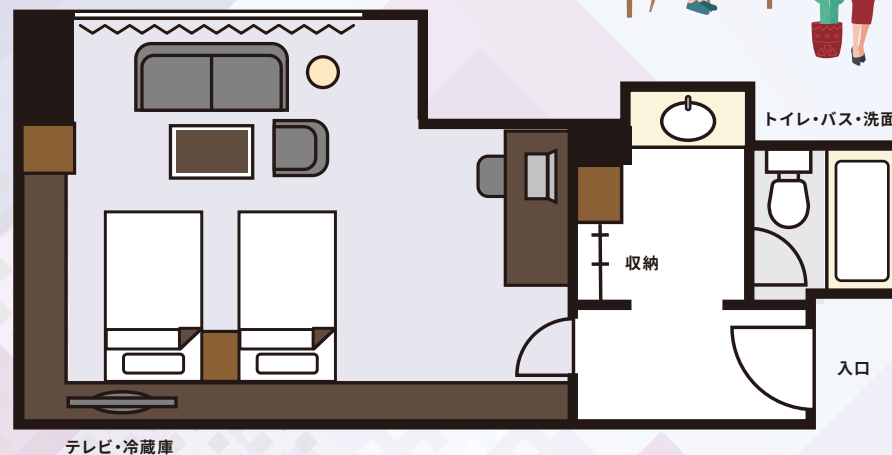
客室画像は標準イメージ/レイアウト変更なし

月額賃料(税込) 287,100円
1泊あたり9,570円



Office room

レイアウト例／プライベート個室40~44㎡



3~4名様までご利用できます。広々としたラグジュアリー感のあるオフィスに。消防法によりご希望どおりの設置ができない場合がございます。

客室画像は標準イメージ/レイアウト変更なし

泊まれるオフィスでご契約の場合、自動的に**アクティブ会員**になります。しかも、**月会費はかかりません**

会員特典		無料登録 (club078 member) ¥0	コミュニティ会員 ¥2,200/月 (※新神戸限定)	サービス会員 ¥5,500/月	オフィス会員 ¥11,000/月	アクティブ会員 ¥27,500/月 不要	078 MBA会員 ¥55,000/月	プラチナ会員 プライスレス
all	メールマガジン ※任意	●	●	●	●	●	●	●
1	クラウドコミュニティ	—	●	●	●	●	●	●
2	ホテル優待特典	ザ・ラウンジ テイクアウトのみ 20%OFF	●	●	●	●	●	●
3	御影 スペース利用料半額	—	—	●	●	●	●	●
4	新神戸 サロン室	—	—	●	●	●	●	●
5	住所利用	—	—	—	●	●	●	●
6	医療相談アプリご利用 ※希望者	—	—	—	●	●	●	●
7	新神戸 コワーキングスペース 無料	—	—	—	—	●	●	●
8	新神戸 ソロ&テレカンブース 無料	—	—	—	—	●	●	●
9	駐車場料金(1台)無料	—	—	—	—	●	●	●
10	プレゼント	—	—	—	—	●	●	●
11	イベント・勉強会 無料	—	—	毎週金曜開催の交流会「金曜日はリアルで」は参加無料(¥1,100/回)		●	●	●
12	078インターンシップ参加権	—	—	—	—	—	●	●
13	事業構築参加権 事業者支援メンバー選抜	—	—	—	—	—	—	●

■ ご入会 (有料会員のみ)

入会金(1名/1法人) ¥33,000+ 預り保証金(月会費の1ヶ月分)

入会金・預り保証金・初月会費は、入会契約時のお支払いをお願いしております。入会金は返還されません。保証金は、月額会費分お預かりし、退会時に返還いたします。※1年以上ご契約の場合に限ります。

入会金内訳
¥33,000

- 運営事務費 ¥11,000
- 会員様へ紹介謝礼 ¥11,000
- 会員様からご紹介 -¥11,000

入会申込はこちら



紹介特典 OFF ¥33,000 → **¥22,000** 会員様からご紹介の場合、入会金が¥22,000の特別価格(¥11,000割引)になります。また、ご紹介いただいた会員様には ¥11,000の謝礼をお支払いいたします。

■ ホテル優待特典について

- ① 直営レストラン&バー優待20%OFF
 - ② 宿泊割引優待 (スーペリアツイン ¥6,600/泊)
 - ③ デイユース利用割引優待
 - ④ 会議室、宴会場(9、10、35F) 割引優待
 - ⑤ 37階クラブラウンジ割引優待
- ※優待割引はルームサービス、テイクアウトも含む。

■ オプション

- 登記利用 ¥5,500/月
 - 専用電話回線 ¥3,300/月
 - 個人ロッカー(新神戸店のみ) ... ¥2,200/月
 - 078HPバナー広告及び看板掲載 ¥2,200/月
- 創業コンサルティング、税理士・弁理士等のご紹介もご相談ください。

■ ホテル優待特典について

※営業状況の確認はホテルHPにてご確認ください。 ※テイクアウト商品20%割引は一部除外商品があります。

直営レストラン(ルームサービス、テイクアウト含む) 20%割引



レストラン&バー Level 36



鉄板焼 北野



中国レストラン 蘇州



カジュアルダイニング サ・テラス



ティーラウンジ サ・ラウンジ



メインバー サ・バー

plug078客室オフィス(スーペリアツイン)素泊まり/デユース



お仕事で遅くなった時などぜひご利用ください。
写真はベッド1台をセットした時のイメージです。
ベッドは2台までセット可能です。

素泊まり1室1泊 6,600円 税・サ込/禁煙

<お得なポイント>

- ・ベッドは2台までセットOK。2人利用なら1人3,300円!
- ・ホテル販売価格BFRの1/3以下でお得!
- ・金・土・混雑シーズン中でも関係なく一律6,600円!
- ・ホテルアメニティ、客室サービスもご利用可!

<宿泊ご利用にあたって注意事項>

1. 1日1組限定(ベッド2台有・バストイレアメニティ全て利用可)
2. 利用可能時間 21時~翌朝9時まで(延長追加料金1,650円/1時間)
3. 連泊不可(連続でご予約は可能ですが、毎朝9時までに都度チェックアウトが必要です)
4. 規定によりホテル側へ宿泊者氏名と連絡先の提出が必要です(チェックイン/アウト)
5. ルームサービスご利用の場合、チェックアウト時にホテルフロントでお支払いください
6. 宿泊駐車サービス 1室1台につき、1泊1,500円
7. 日/祝 宿泊希望の場合は事前にご相談ください
8. ご利用後、都度ホテル清掃サービス入ります



営業時間内(9~21時)は「デユースの会議室」としてご利用いただけます。
その場合ベッドは収納された状態、長机2台設置の会議室に仕様替えとなります。

デユース4時間(会議室仕様) 6,600円

税・サ込/禁煙



会議室・宴会場利用ご優待



大宴会場(60~312名)10F



スカイバンケット(8~48名)35F



中宴会場(12~48名)9F



小宴会場(12~30名)9F



会議室(4~8名)9F

<会議室・宴会場のご優待>

1. 利用料金の特別価格(20%割引)
2. ミネラルウォーター(1人1本無料)
3. ご利用時間の無料駐車券(参加者)
4. 食事時間の無料延長30分
5. コロナ感染対策品無料貸出し

37Fクラブフロア利用ご優待



クラブフロア



アフタヌーンティースイーツ(イメージ)



会議室(最大8名利用)



ドリンクバー(イメージ)



ソファ席

<クラブフロアのご優待>(税・サ込)

ホテル37階クラブラウンジ1クール利用
4Fコワーキングスペース1日利用付
●15:00~17:00
アフタヌーンティー ¥4,000
●17:30~19:30
カクテルタイム ¥5,000

会議室 ¥6,600/1H
※ラウンジ食事利用付+¥1,650/1人

■ご注意事項

ご契約は、ANAクラウンプラザホテル神戸客室の賃貸契約ではなく、コワーキングスペースplug078(運営会社:株式会社078)との入会契約になります。

●貸オフィス・長期宿泊に含まれるサービス

アクティブ会員会費、駐車場代(1台)、1週間に1回の客室清掃代、電気・水道・Wi-Fi代、新神戸店舗内の洗濯機&乾燥機&ミニキッチンのご利用

●月額賃料以外に必要な料金

会員入会金(33,000円)、礼金2ヶ月分、家賃保証1ヶ月分

優待サービスは予告なく変更・終了する場合があります。予めご了承ください。

■アクティブ会員サービス

- ① クラウドコミュニティ利用
- ② ホテル優待特典利用(直営レストラン・宿泊割引)
- ③ 御影店スペース利用料半額
- ④ 新神戸店サロン室利用
- ⑤ 住所利用
- ⑥ 医療相談アプリ「LEBER」ご利用
- ⑦ 新神戸店コワーキングスペース 無料
- ⑧ 新神戸店ソロボース・テレカンブース
両ブース合わせて 1日3時間まで無料
※ブースは予約制です。満席の場合はご了承ください。
- ⑨ ご利用日のホテル駐車場料金(1台)無料
- ⑩ 毎月1回ホテル客室デユースご利用(1日4時間まで)

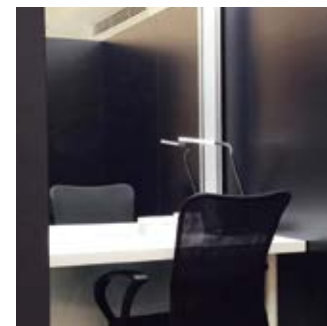


想い、でつながる

「人」とつながる、「仕事」とつながる

「街」とつながる、「未来」とつながる

そんなビジネスをクリエイトする家的コワーキングオフィスです



特典いっぱい
会員募集中

plug078

検索

内覧申込はこちらから



co-working office
plug078

株式会社078

〒650-0002 神戸市中央区北野町1-1 ANAクラウンプラザホテル神戸4F

営業時間 9:00-21:00 (月・土・日・祝休) ☎078-231-2345 ✉info@plug078.com